

**hilzinger** 

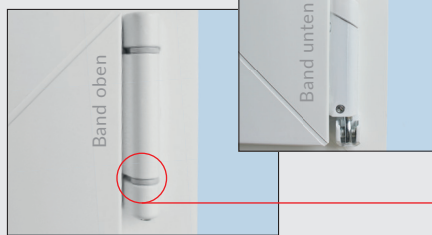
*Deutschlands große Fenstermarke.*



hilzinger  
**ProTECT TITAN**

## Basis-Sicherheit

Bereits das Standard-Fenster beinhaltet eine hohe Sicherheit. Der einbruchhemmende Sicherheitspilzbolzrollzapfen verankert in einem massiven Schließteil und erschwert so das Aushebeln des Fenster- oder Türflügels.



### Bänder

Alle sichtbaren Beschlagteile sind bei weißen Fenstern im Standard hochwertig weiß beschichtet.

Glasfaserverstärkte, abriebarme Lagerung mit integrierter Bremswirkung.



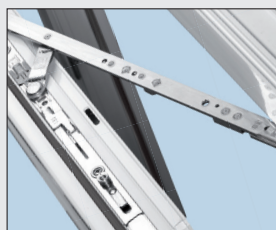
### Komfort-Pilzbolzrollzapfen

Sie justieren sich selbst, daher lässt sich das Fenster sicher und leicht bedienen. Der Anpressdruck ist regulierbar und kann optimiert werden. Das Fenster schließt sehr komfortabel. Lärm, Kälte und Schlagregen bleiben draußen.



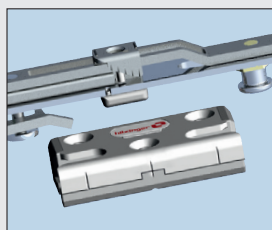
### RAL-geprüfter Fenstergriff

Den weißen RAL-geprüften Fenstergriff mit Stahlkern erhalten Sie auf Wunsch auch abschließbar, mit Druckknopf oder als Secustik-Sicherheitsgriff.



### Kippfunktion mit Bremswirkung und Zuschlagsicherung

Beim Kippen des Fensters wird der Fensterflügel abgebremst und ein harter Aufschlag in die Endstellung damit vermieden. Die Zuschlagsicherung hält den Flügel, selbst bei starkem Luftzug, sicher in Kippstellung.



### Multifunktionsecke

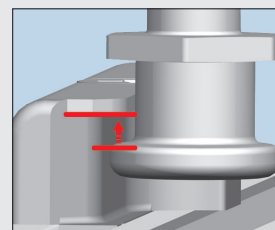
**a) Sicherheitsschließteil**  
Ein einbruchhemmender Pilzbolzrollzapfen verankert in einem massiven Sicherheitsschließteil und erschwert so wesentlich das Aushebeln des Fenster- oder Türflügels.

### b) Gleitschlitten

Der Fensterflügel wird beim Schließen automatisch in eine ruhende, sichere und optimale Verschlussposition geführt.

### c) Fehlbedienungssperre

Sie sorgt dafür, dass sich der Griff bei geöffnetem oder gekipptem Fenster nicht drehen lässt.



### Spezielle Winkelverschlusssteile

Jeder Sicherheitspilzbolzrollzapfen hintergreift in ein spezielles Winkelverschlusssteil und bietet so eine zusätzliche einbruchhemmende Wirkung.

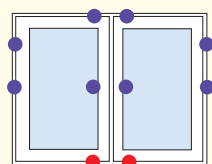
### Abrieb- und wartungsarme Beschlagstechnik

Alle gleitenden Bauteile sind so aufeinander abgestimmt, dass kaum Abrieb entsteht. Es gleitet immer Metall auf glasfaserverstärktem Kunststoff.

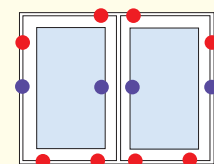
## Optional

### Zusätzliche Sicherheit

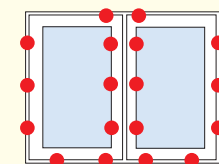
Sie erhalten alle hilzinger Fenstersysteme auch in den hilzinger Sicherheitsstufen 1 und 2 mit zusätzlichen Sicherheitspunkten, Anbohrschutz, optional abschließbarem Fenstergriff oder je nach System auch RC2/RC2N geprüft.



hilzinger Basis-Sicherheit



hilzinger Sicherheitsstufe 1



hilzinger Sicherheitsstufe 2  
RC2 / RC2N

● Die roten Punkte zeigen, wo die Pilzbolzverriegelungen inklusive massiven Sicherheitsschließteilen bei einem zweiflügeligen Fenster, 1,60 m breit und 1,25 m hoch, mit Setzpfosten positioniert sind.

● Die blauen Punkte zeigen, wo Pilzbolzverriegelungen inklusive Winkelverschlusssteilen positioniert sind.

Abweichungen sind je nach Konstruktion, Art der Ausführung und/oder Fenstergröße möglich.

### ProTECT TITAN axxent verdeckt liegender Beschlag

Alle Beschlagteile liegen verdeckt im Fensterfalz und sind bei geschlossenem Fenster nicht sichtbar.



- modernes, besonderes Design
- verbesserte Dichtigkeit
- reduzierte Wärmebrücke im Bereich des Ecklagers
- Aufnahme höherer Glasgewichte



Ansicht des oberen Scherenlagers



Ansicht des unteren Ecklagers