

hilzinger Solid 76

Solid 76 mit einer Bautiefe von 76 mm ist sowohl im Neubau als auch in der Modernisierung sehr beliebt. Das Fenstersystem der neuesten Generation lässt sich universell in jede Bausituation integrieren. Es verfügt über hervorragende Wärmedämmwerte und bietet eine besonders gute Energieeffizienz. Zur Ausführung kommen moderne 2-fach und hochdämmende 3-fach Verglasungen mit einer hohen Lichttransmission für helle lichtdurchflutete Räume und einem hohen solaren Eintrag zur Reduzierung der Heizkosten im Winter und der Übergangszeit im Herbst und Frühling bei tiefstehender Sonne.

Solid 76 gibt es wahlweise mit zwei Dichtungsebenen (AD) oder drei Dichtungsebenen (MD) und neben der schlanken Standardrahmenansicht von 71 mm gibt es optional auch die Rahmensichten 81 und 104 mm. Je nach Bausituation und Anforderungsprofil kann so die perfekte Lösung gewählt werden.

Eine Besonderheit ist auch die Wandstärke. Sie entspricht der höchsten Kategorie, der Klasse A und bietet beste Stabilität in jeder Situation. Auch große Fensterflächen sind äußerst formstabil baubar.



Einbruchschutz:

Jedes Fenster und jede Tür bietet bereits im Standard die einbruchhemmende Basis-Sicherheit. Weitere hilzinger Sicherheitsstufen stehen zur Auswahl.

Wärmeschutzverglasung mit „warmer Kante“



3-fach-Verglasung
Ug-Wert 0,7; 0,6
oder 0,5 W/m²K



2-fach-Verglasung
Ug-Wert 1,1 W/m²K

Solid 76 AD

U _g W/m ² K	U _f W/m ² K	Warme Kante W/mK	LT %	g %	U _w W/m ² K bis
1,1	1,2	0,041	79-83	63-65	1,2
0,7	1,2	0,039	70-74	50-54	0,96
0,7	1,2	0,030	70-74	50-54	0,94
0,6	1,2	0,039	70-74	50-54	0,89
0,6	1,2	0,030	70-74	50-54	0,87
0,5	1,2	0,039	70-74	50-54	0,83
0,5	1,2	0,030	70-74	50-54	0,80

U_w-Werte nach DIN 10077-6 normativ für ein einflügeliges Fenster 1,23 m x 1,48 m.

V-Nut Design, filigrane stabile Gehrungsfuge.

Fensterelement mit extravaganter Optik im Gehrungsbereich.



anthrazit-grau



anthrazitgrau
seidenglatt



DB 703



schiefergrau /
slate grey



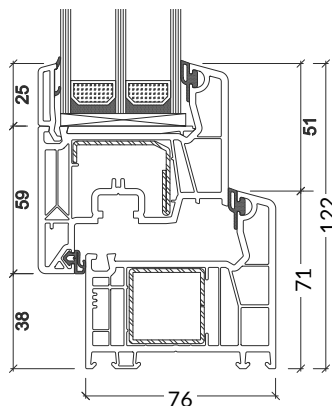
basaltgrau



grau

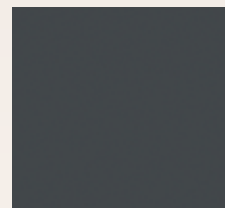
Solid 76 macht aus Fenstern echte Meisterwerke.

hilzinger Solid 76 erhalten Sie in der Oberfläche weiß ähnlich RAL 9016 oder auf Wunsch in einer der beliebten farbigen Dekoroberflächen.

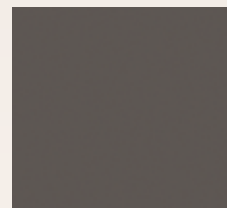


Solid 76 AD ▶

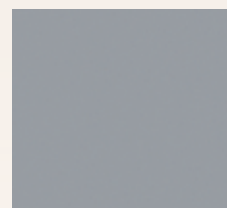
Spectral - die exklusive Oberfläche mit Charakter



anthrazit ultramatt



umbra ultramatt



fenstergrau ultramatt



golden oak



nussbaum



eiche dunkel
FL-F1



sapeli



schokobraun

Die oben aufgelisteten Standarddekore stehen zur Auswahl. Ein besonderes Highlight sind die einzigartigen und exklusiven Spectraloberflächen, anthrazit, umbra und fenstergrau ultramatt.

Qualität

Hochwertig lackveredelte Oberfläche
sehr witterungsbeständig,
technisch ausgereift

Ultramatt

Unvergleichlich matte Optik
für eine besonders edles Design

Einzigartig

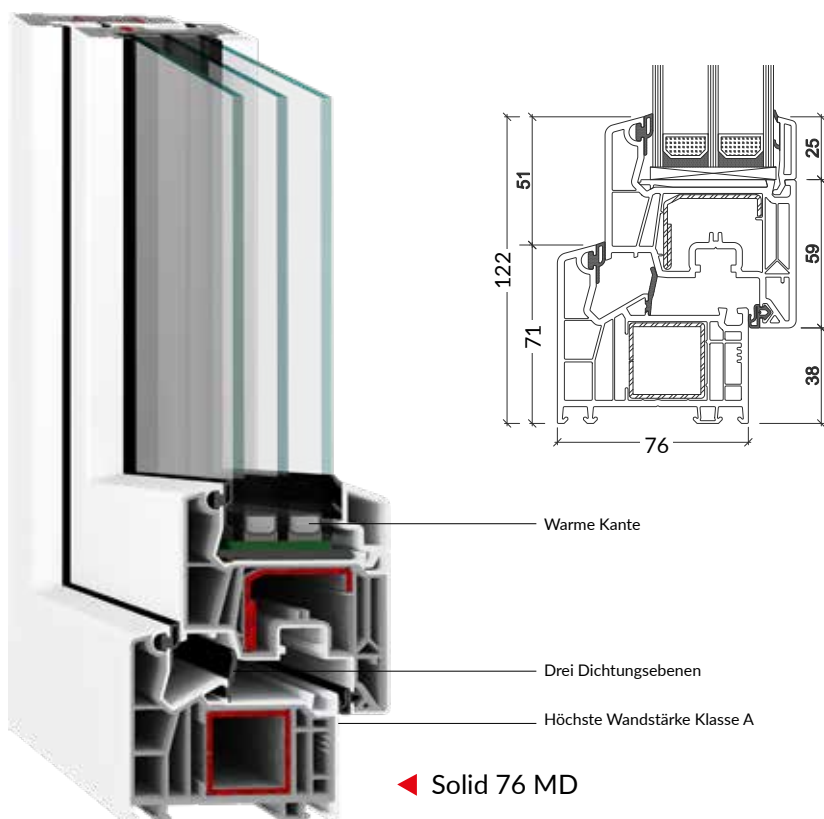
Samtige Haptik, die Berührung wird zum Erlebnis

Anti-Graffiti-Effekt

Hochgradige schmutzabweisende Oberfläche,
lässt Fingerabdrücke keine Chance,
besonders leicht zu reinigen

Extra gehärtet

Sehr kratz- und abriebfeste Lackoberfläche,
UV- und witterungsbeständig,
sehr widerstandsfähig



Solid 76 MD

U_g W/m ² K	U_f W/m ² K	Warme Kante W/mK	LT %	g %	U_w W/m ² K bis
1,1	1,1	0,041	79-83	63-65	1,2
0,7	1,1	0,039	70-74	50-54	0,93
0,7	1,1	0,030	70-74	50-54	0,91
0,6	1,1	0,039	70-74	50-54	0,86
0,6	1,1	0,030	70-74	50-54	0,84
0,5	1,1	0,039	70-74	50-54	0,79
0,5	1,1	0,030	70-74	50-54	0,77

U_w-Werte nach DIN 10077-6 normativ
für ein einfügeliges Fenster 1,23 m x 1,48 m.